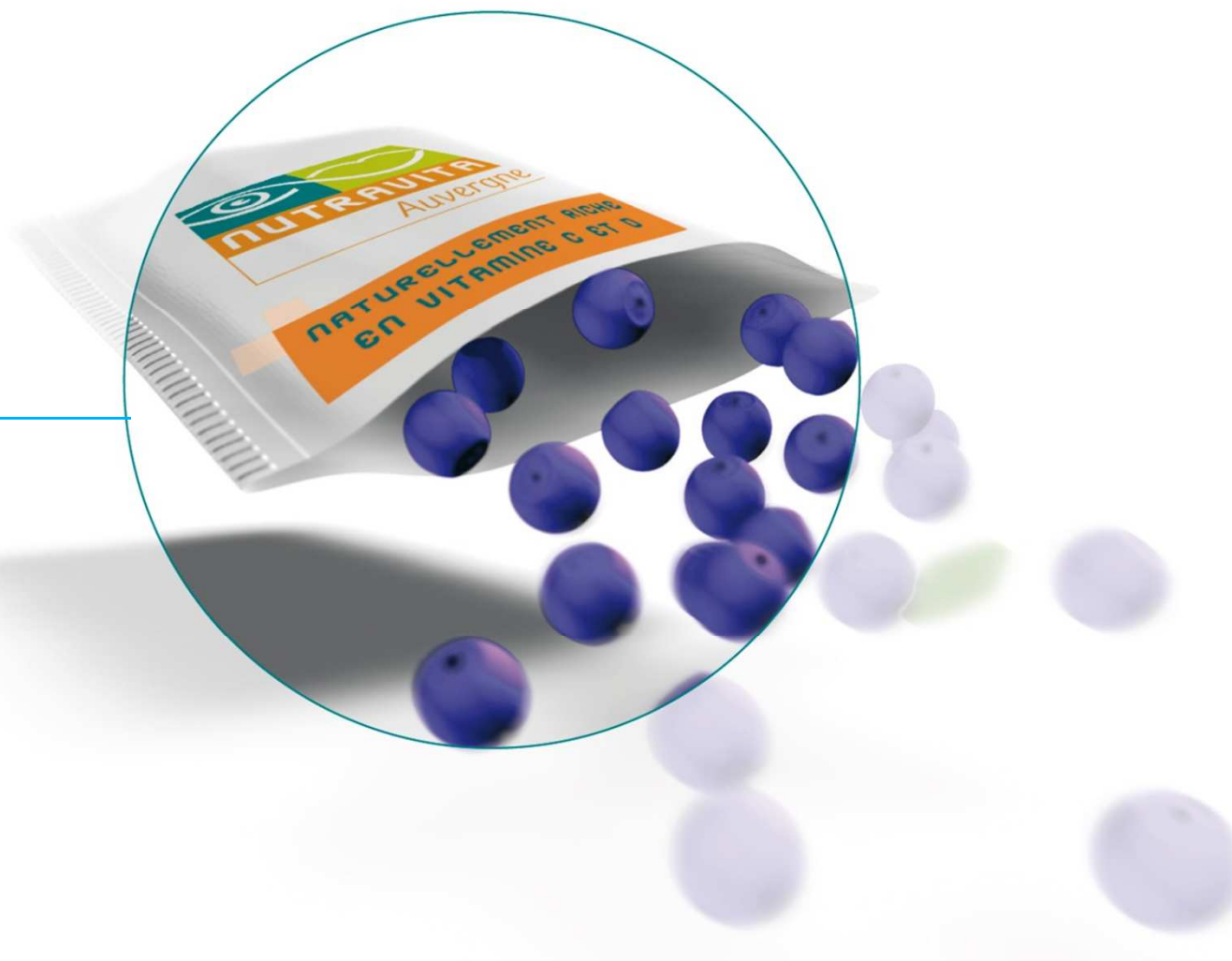




CLUSTER D'EXCELLENCE AUVERGNE
GRAPPE D'ENTREPRISES
POUR TOUS VOS PROJETS
ALIMENTATION-NUTRITION-SANTE





CLUSTER D'EXCELLENCE AUVERGNE
GRAPPE D'ENTREPRISES
POUR TOUS VOS PROJETS
ALIMENTATION-NUTRITION-SANTE



NUTRAVITA

Comment un tel groupement a émergé ? Qu'est ce qui en fait la force? l'originalité ?

**Groupement Alimentation Santé
Auvergne**

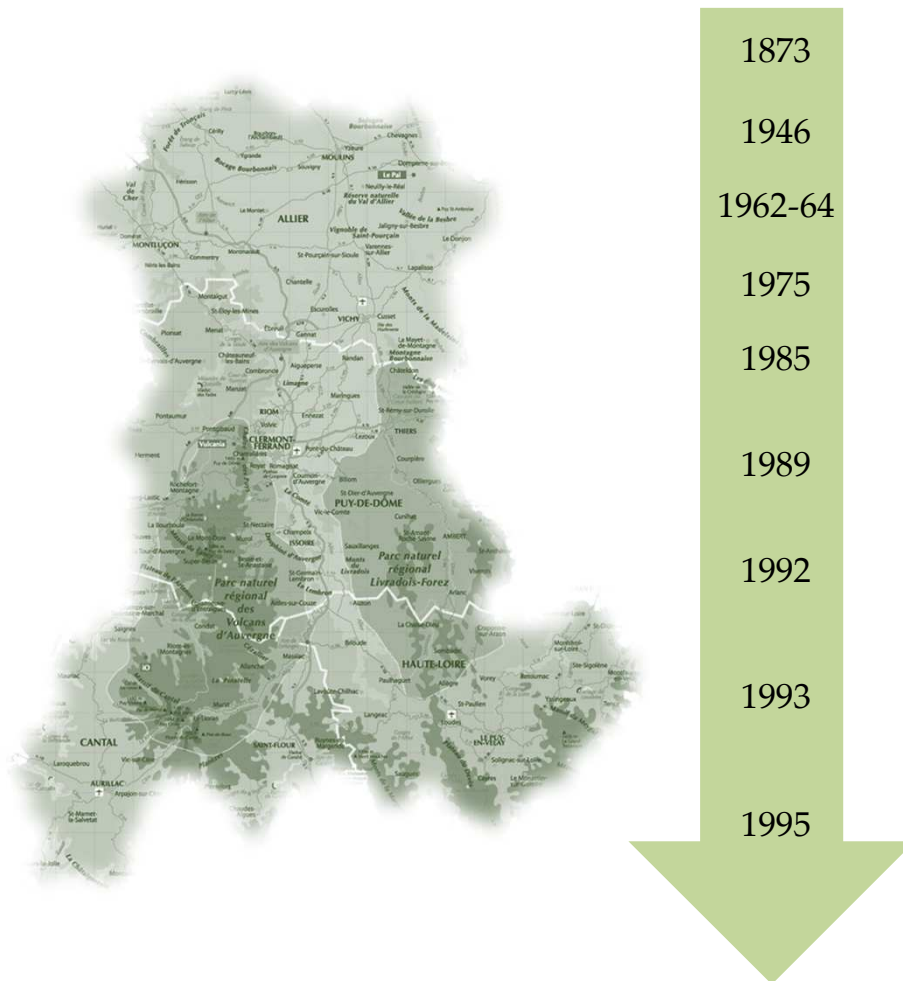
mutualise toutes les compétences,
les ressources, les savoir-faire
essentiels à l'innovation en
Alimentation-Nutrition-Santé.

De la recherche à la solution santé !



POURQUOI

Emergence de la filière Alimentation-Nutrition-Santé
Des compétences historiquement mondialement reconnues



1873

Premières recherches agronomiques

1946

Création de l'INRA : Site de Mont Desir et Crouel



1962-64

Création du site INRA de Theix

1975

Création du CRT ADIV



1985

Création du CRT CASIMIR
Fusion de l'INRA: Theix-Crouel



1989

Emergence de l'équipe aujourd'hui nommée Unité de Nutrition Humaine



1992

Création du 1^{er} Centre de Recherche en Nutrition Humaine / Unité d'Exploration Nutritionnelle



1993

Création du Pôle Fromager AOC du Massif Central



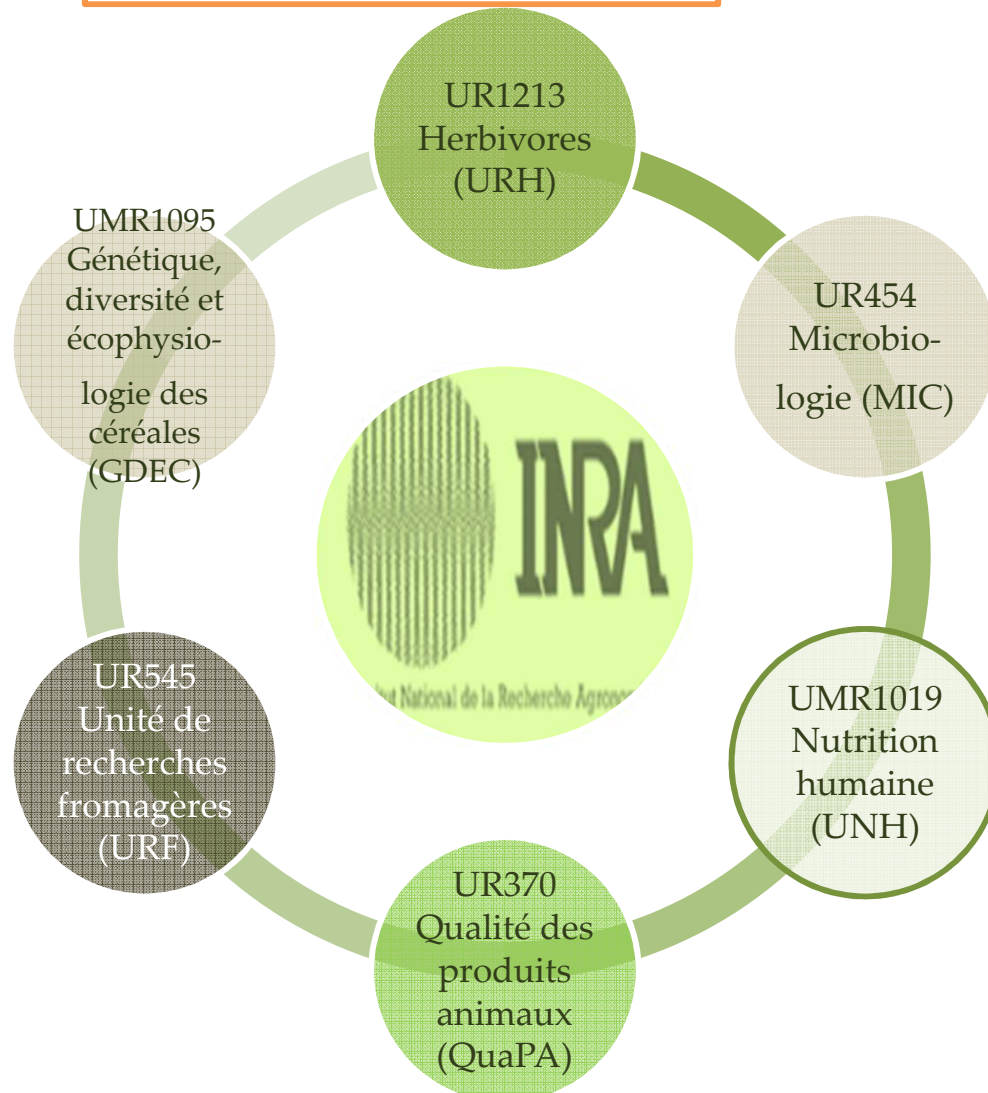
1995

Création d'une filière universitaire Nutrition-Santé



POURQUOI

Emergence de la filière Alimentation-Nutrition-Santé
Des compétences historiques mondialement reconnues



Unité de Nutrition Humaine

Stratégie : homme, nutrition-santé, vieillissement

Cibles : syndrome métabolique, dysfonction endothéliale, ostéoporose, sarcopénie

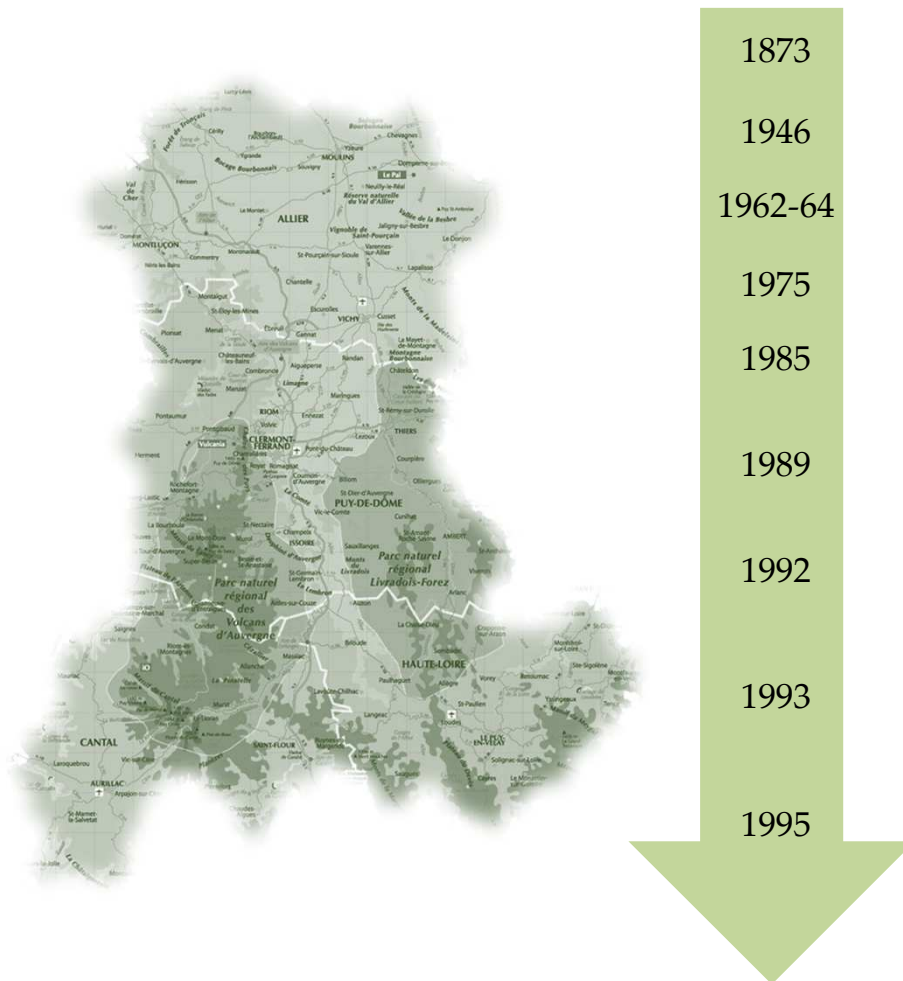
Processus physiologiques : inflammation, stress oxydant, stress métabolique, insulino-résistance, anabolisme/catabolisme

Composante nutritionnelle : modes alimentaires, macro et micronutriments, métabolites, postprandial, rôle signal des nutriments

Approche méthodologique : culture cellulaire, expérimentation animale, investigation clinique

POURQUOI

Emergence de la filière Alimentation-Nutrition-Santé
Des compétences historiquement mondialement reconnues



1873

Premières recherches agronomiques

1946

Création de l'INRA : Site de Mont Desir et Crouel



1962-64

Création du site INRA de Theix

1975

Création du CRT ADIV



1985

Création du CRT CASIMIR
Fusion de l'INRA: Theix-Crouel



1989

Emergence de l'équipe aujourd'hui nommée Unité de Nutrition Humaine



1992

Création du 1^{er} Centre de Recherche en Nutrition Humaine / Unité d'Exploration Nutritionnelle



1993

Création du Pôle Fromager AOC du Massif Central



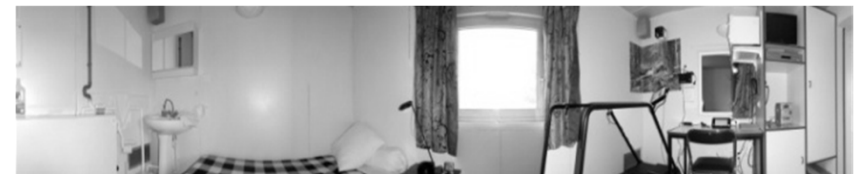
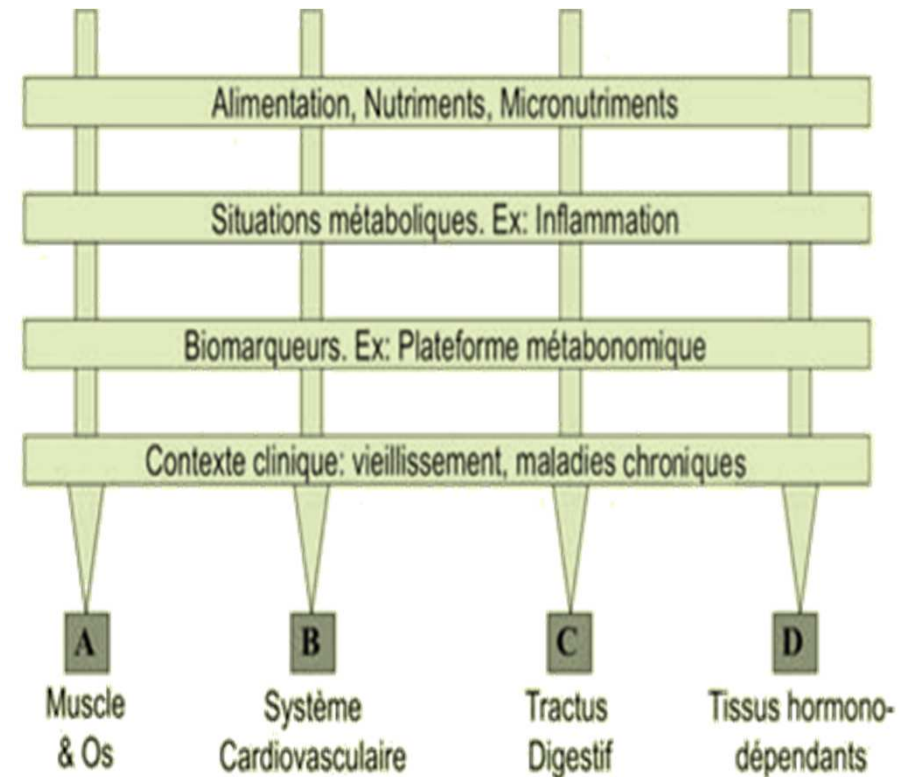
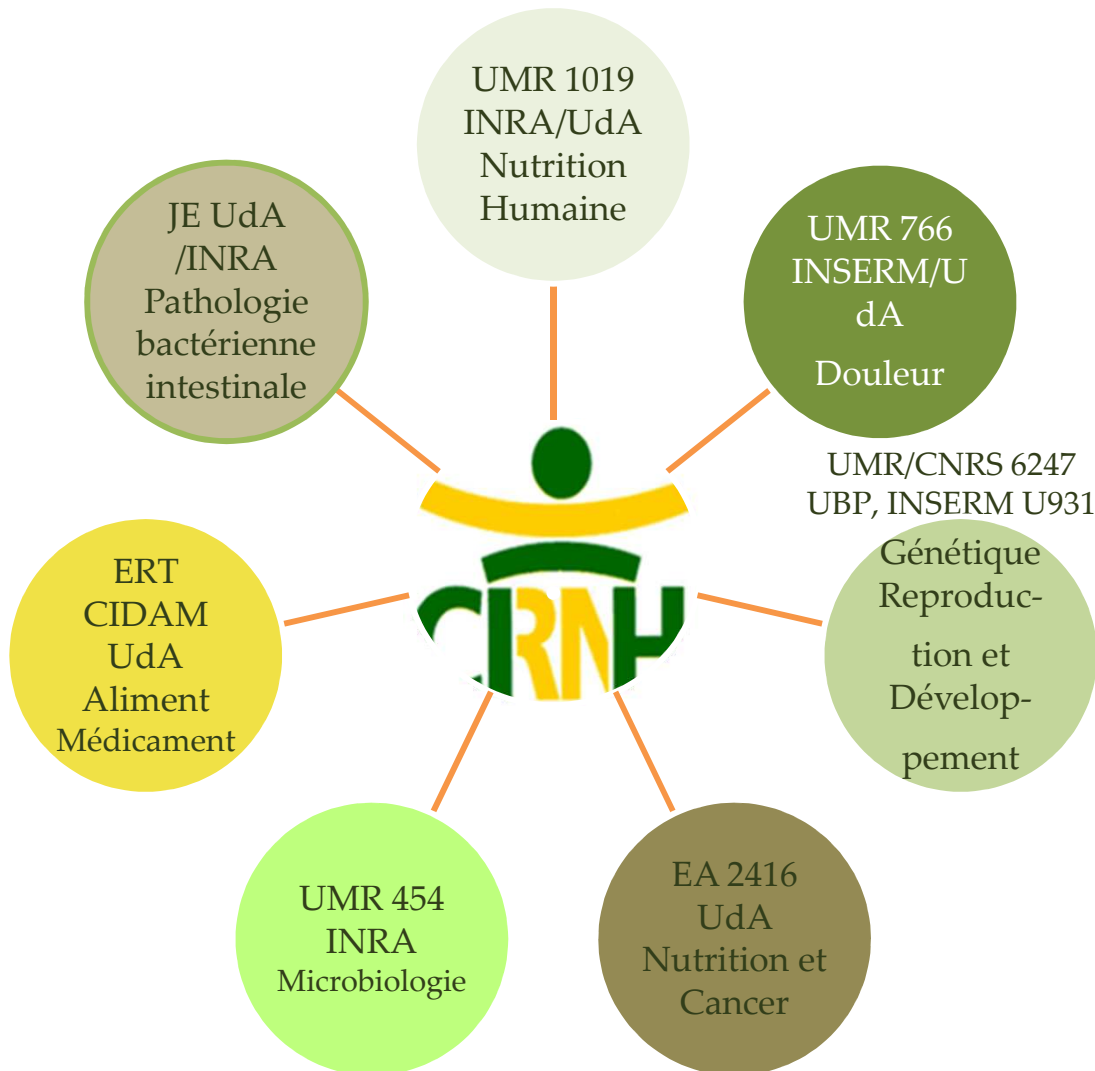
1995

Création d'une filière universitaire Nutrition-Santé



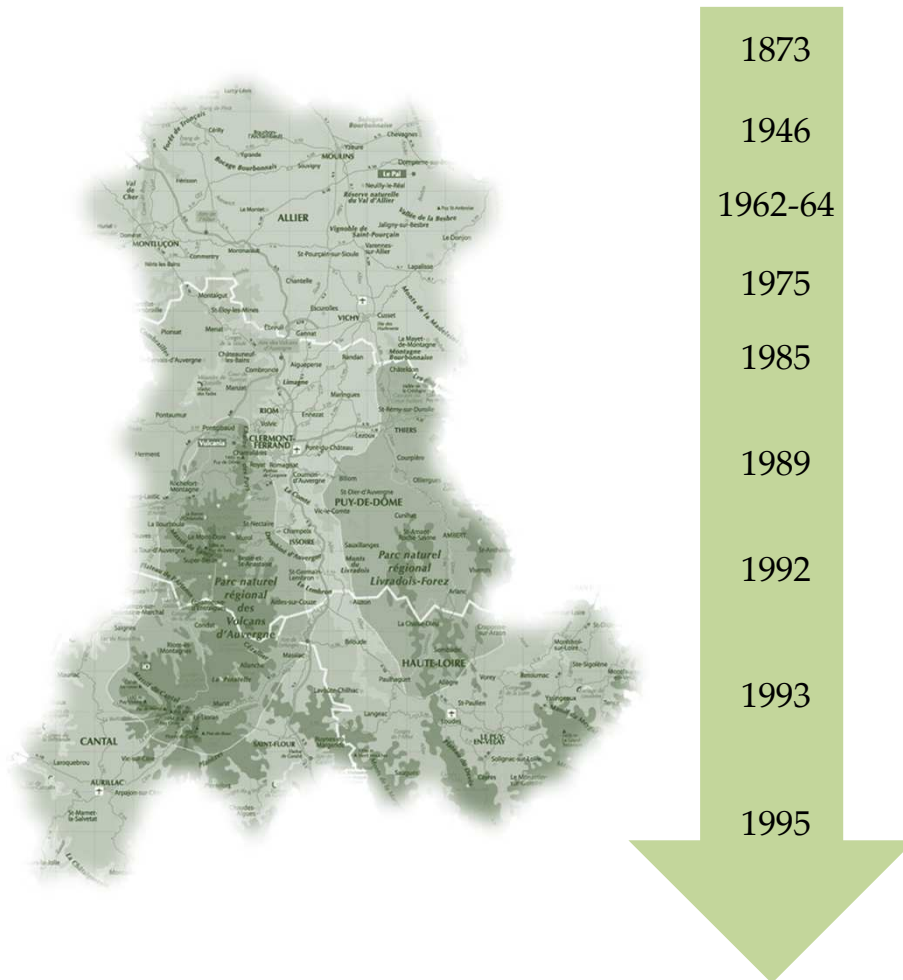
POURQUOI

Emergence de la filière Alimentation-Nutrition-Santé
Des compétences historiques mondialement reconnues



POURQUOI

Emergence de la filière Alimentation-Nutrition-Santé
Des compétences historiquement mondialement reconnues



1873

Premières recherches agronomiques

1946

Création de l'INRA : Site de Mont Desir et Crouel



1962-64

Création du site INRA de Theix

1975

Création du CRT ADIV



1985

Création du CRT CASIMIR
Fusion de l'INRA: Theix-Crouel



1989

Emergence de l'équipe aujourd'hui nommée Unité de Nutrition Humaine



1992

Création du 1^{er} Centre de Recherche en Nutrition Humaine / Unité d'Exploration Nutritionnelle



1993

Création du Pôle Fromager AOC du Massif Central



1995

Création d'une filière universitaire Nutrition-Santé





CLUSTER D'EXCELLENCE AUVERGNE GRAPPE D'ENTREPRISES POUR TOUS VOS PROJETS ALIMENTATION-NUTRITION-SANTE



POURQUOI

Une industrie agroalimentaire très développée

3,7 milliards d'euros de chiffre d'affaires

280 entreprises

22% de la production agricole auvergnate sous signe officiel de qualité (AOP, Label Rouge, CCP, Agriculture Biologique)

181 000 œufs de poule

46% d'entreprises de plus de 20 salariés

33 000 tonnes de viande de volaille

10 000 tonnes d'huile végétale

1 milliard de litres de lait de consommation

URIAA

Union Régionale des Industries agroalimentaires d'Auvergne

115 000 tonnes de farine panifiable

121 000 tonnes de viande finie

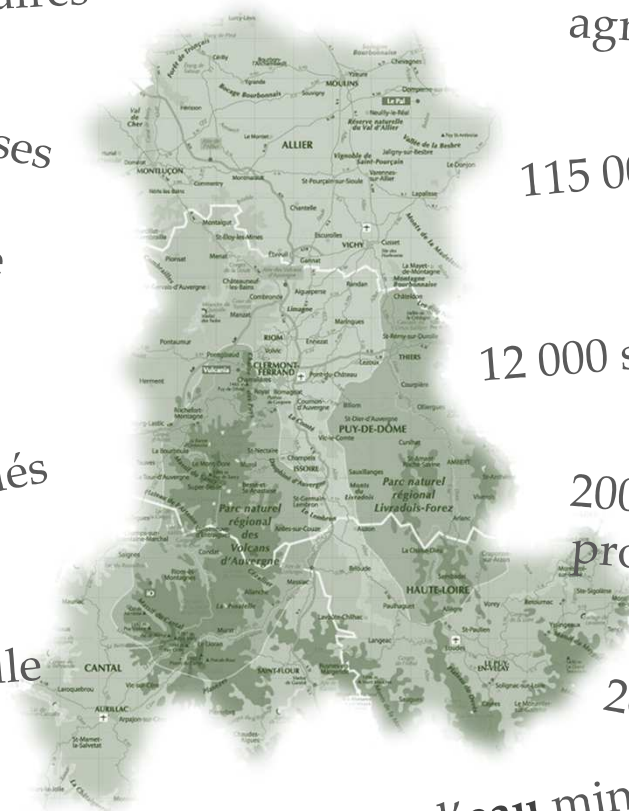
91 000 tonnes de fromage

17 000 tonnes de charcuterie

200 millions de litres, soit 30% de la production française de montagne

2ème rang national pour la production d'huile de noix
25 000 tonnes de beurre

1ère région française productrice de fromage avec 22% des AOP fromagères





CLUSTER D'EXCELLENCE AUVERGNE GRAPPE D'ENTREPRISES POUR TOUS VOS PROJETS ALIMENTATION-NUTRITION-SANTE



POURQUOI

Une industrie pharmaceutique et du complément alimentaire et de l'ingrédient

1 200 emplois dans l'alimentation-santé.

6 000 emplois dans l'industrie pharmaceutique.

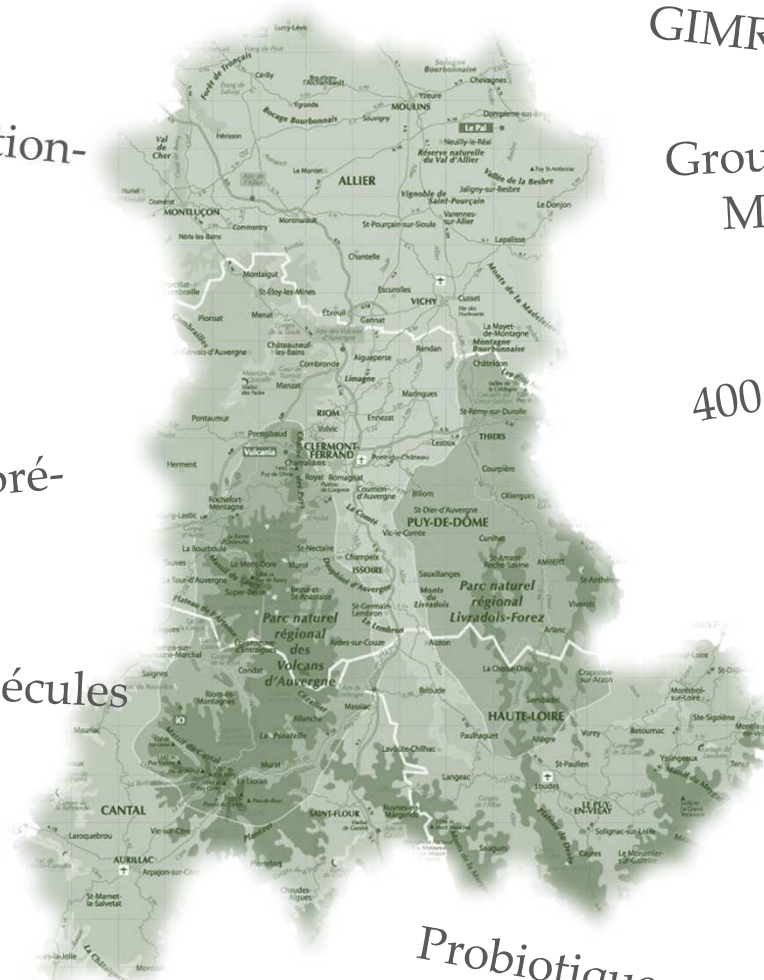
Développement pré-clinique

Recherche de nouvelles molécules

Production et distribution

Forme liquide

Façonnage - Galénique



GIMRA

Groupement des Industries du Médicament de la Région Auvergne

400 millions de chiffres d'affaires

Forme sèche

Conception et production d'actifs

Extraits de plantes

Ingrédients naturels

Principes actifs
Principes actifs

Probiotiques

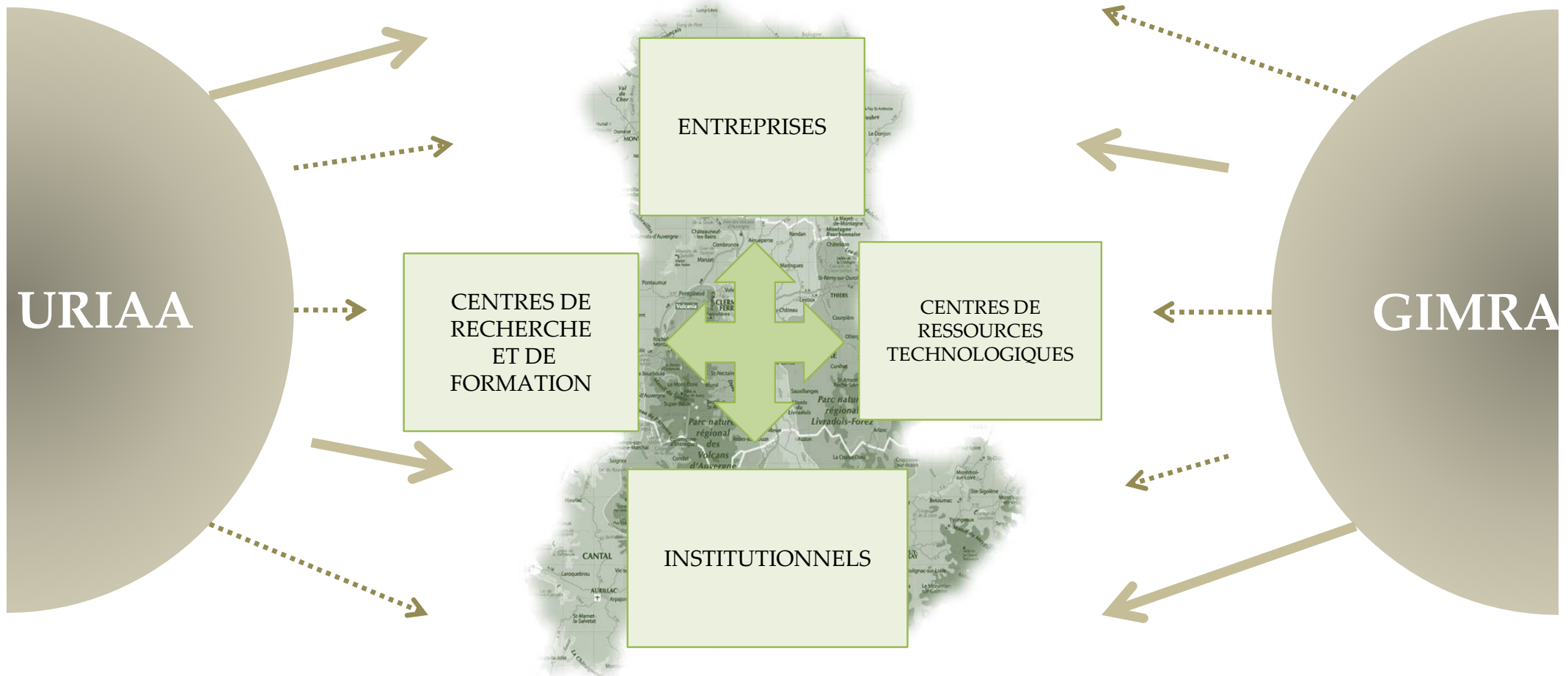


CLUSTER D'EXCELLENCE AUVERGNE GRAPPE D'ENTREPRISES POUR TOUS VOS PROJETS ALIMENTATION-NUTRITION-SANTE



CREATION DE NUTRAVITA

Mars 2001 : NUTRAVITA, Ingrédient de l'innovation





CLUSTER D'EXCELLENCE AUVERGNE GRAPPE D'ENTREPRISES POUR TOUS VOS PROJETS ALIMENTATION-NUTRITION-SANTE



NUTRAVITA

2010: NUTRAVITA, Ingrédient de l'innovation doublement reconnu



Solutions santé

Aliments fonctionnels

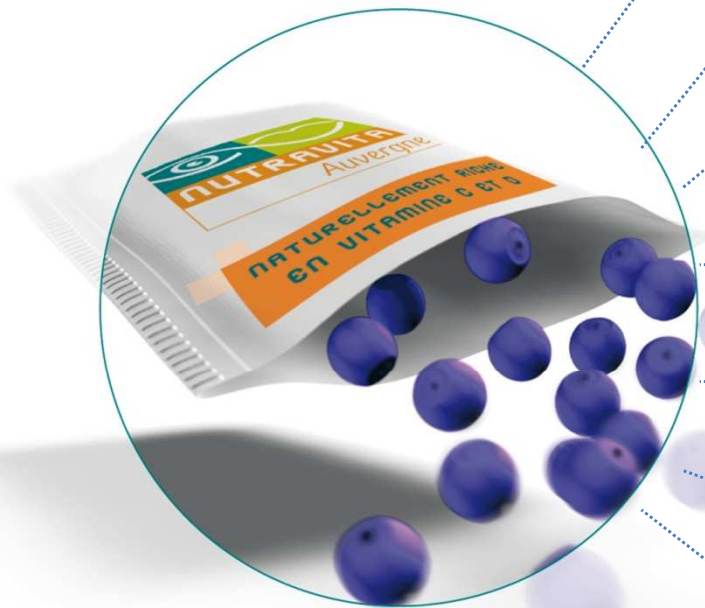
Agroalimentaire

Complémentaire alimentaire

Logiques très proches de la pharmacie

Produits hybrides entre l'aliment et le médicament

Allégations santé



ADISSEO

CAPRYL

COMPAGNIE DE VICHY

ASL
Applications Santé des Lipides

GREENTECH
INGENIERIE BIOLOGIQUE

NEURONERGY

Théa

nutreov
LABORATOIRES
PHYSCIENCE

3i nature
BIO-SPHERE

phytosynthèse

CONVIVAL
S.A.
Le spécialiste de la viande surgelée

LIMOTECH

IDBiotech
Immune Diffusion Biotechnologie

nutrionix

3i nature
LABORATOIRE LPH

SANOFI

Semences
Pépinières

Nutrition
Animale

Agro
alimentaire

Ingrédients

Bio
technologies

Compléments
alimentaires

Pharmacie

Vilmorin & Cie

Tellus
Nutritionnel Santé

Confiture de
Charronx™

INNOCAPS
Chemical Powder Designer

Herbal T

FERLUX

LABORATOIRE
LPEV

Delbard
Créateur de nature

Saudial

Limagrain
Céréales Ingrédients

INNOV'IA 3i
NATUREX

UNITHER
PHARMACEUTICALS

aptys
pharmaceuticals

Limagrain
de la terre à la vie

Laboratoires
LYOCENTRE

Setubio
Valorisation de la biodiversité

OFFICINE SERVICE
Centre logistique

MISSIONS NUTRAVITA

Dynamique de filière

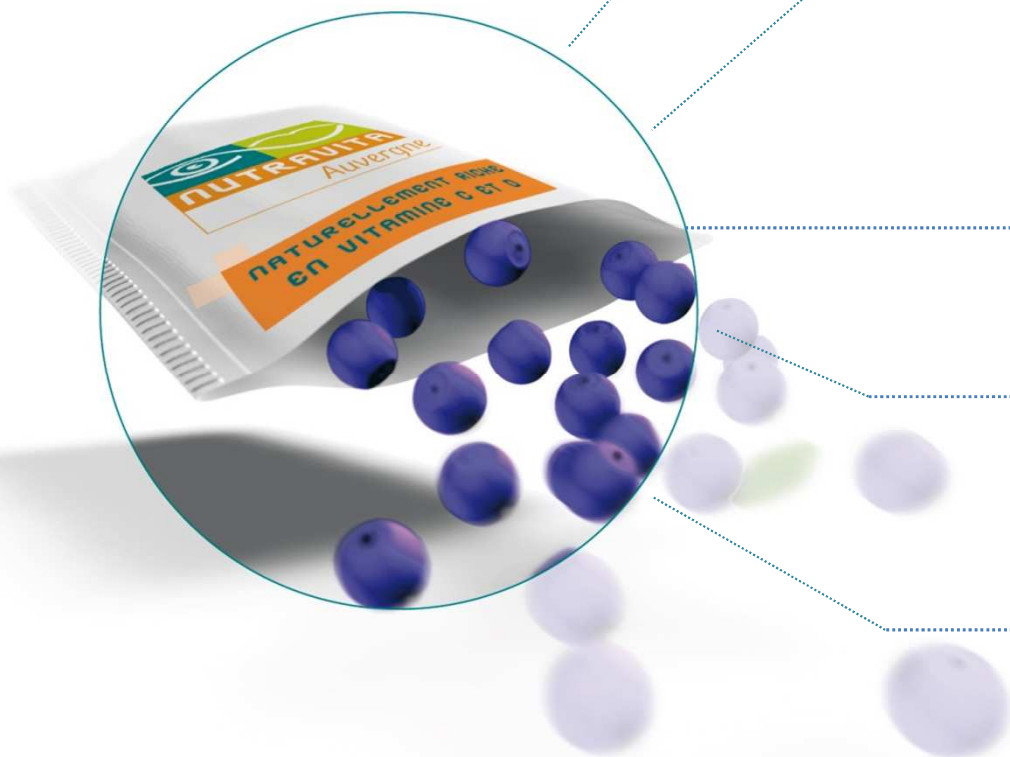
Réunir tous les acteurs du secteur de l'alimentation-nutrition-santé en auvergne

Informer l'ensemble de ses adhérents (lettres d'information, bulletins de veille, réunions thématiques ...)

Initier des projets collaboratifs innovants

Accompagner les projets en mettant à disposition un ingénieur de projet

Valoriser nos compétences par des actions de communication et de promotion





CLUSTER D'EXCELLENCE AUVERGNE GRAPPE D'ENTREPRISES POUR TOUS VOS PROJETS ALIMENTATION-NUTRITION-SANTE



PROJETS COLLABORATIFS

Thématiques de Recherche



NUTRITION

Le repositionnement des produits agroalimentaires régionaux dans l'équilibre nutritionnel.

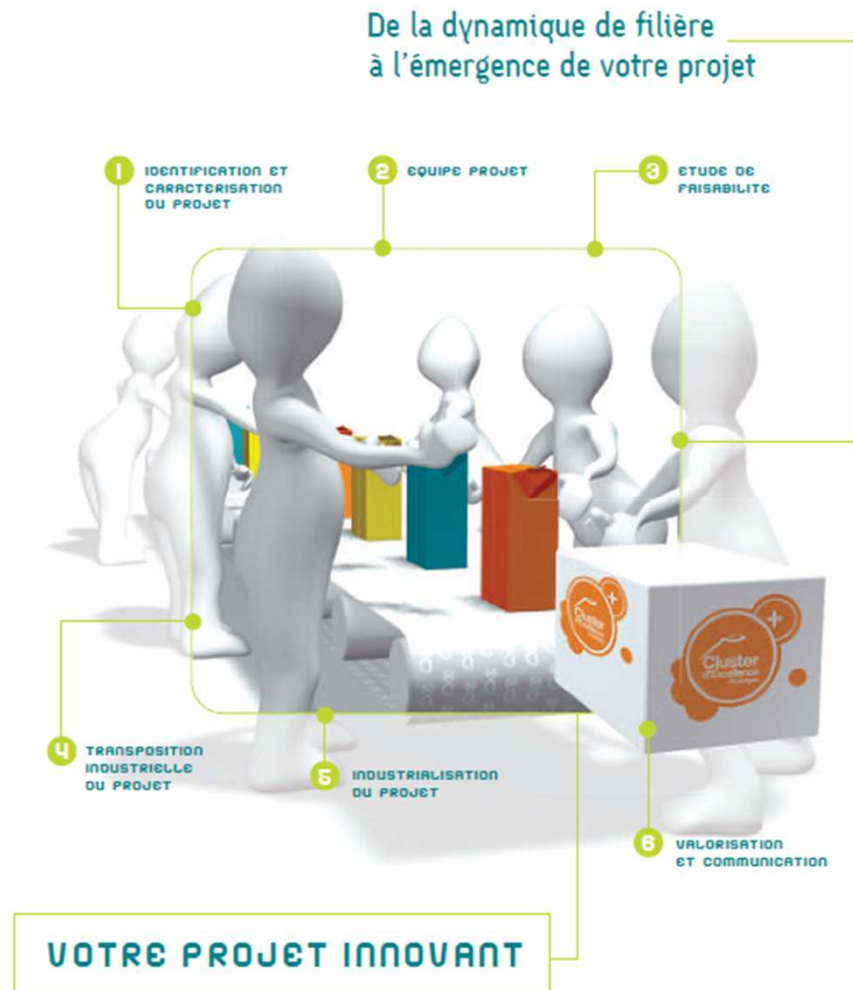
SANTE

La prévention des désordres métaboliques associés au vieillissement et à l'évolution des comportements alimentaires (fonte musculaire, ostéoporose, obésité et surpoids, diabète de type II, maladies cardio-vasculaires,...).



COMPLEMENTARITE DES ACTEURS

De la recherche à la solution santé

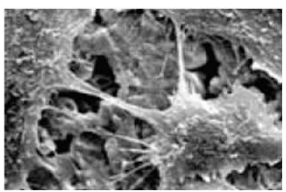




Recherche cognitive **Recherche translationnelle** **Recherche clinique**

Concept

In vitro



Cellule



Produit

Etude chez l'animal Métabolique humaine

Modèles animaux



Mini porc, rats, souris,...

Etude clinique Etude épidémiologique

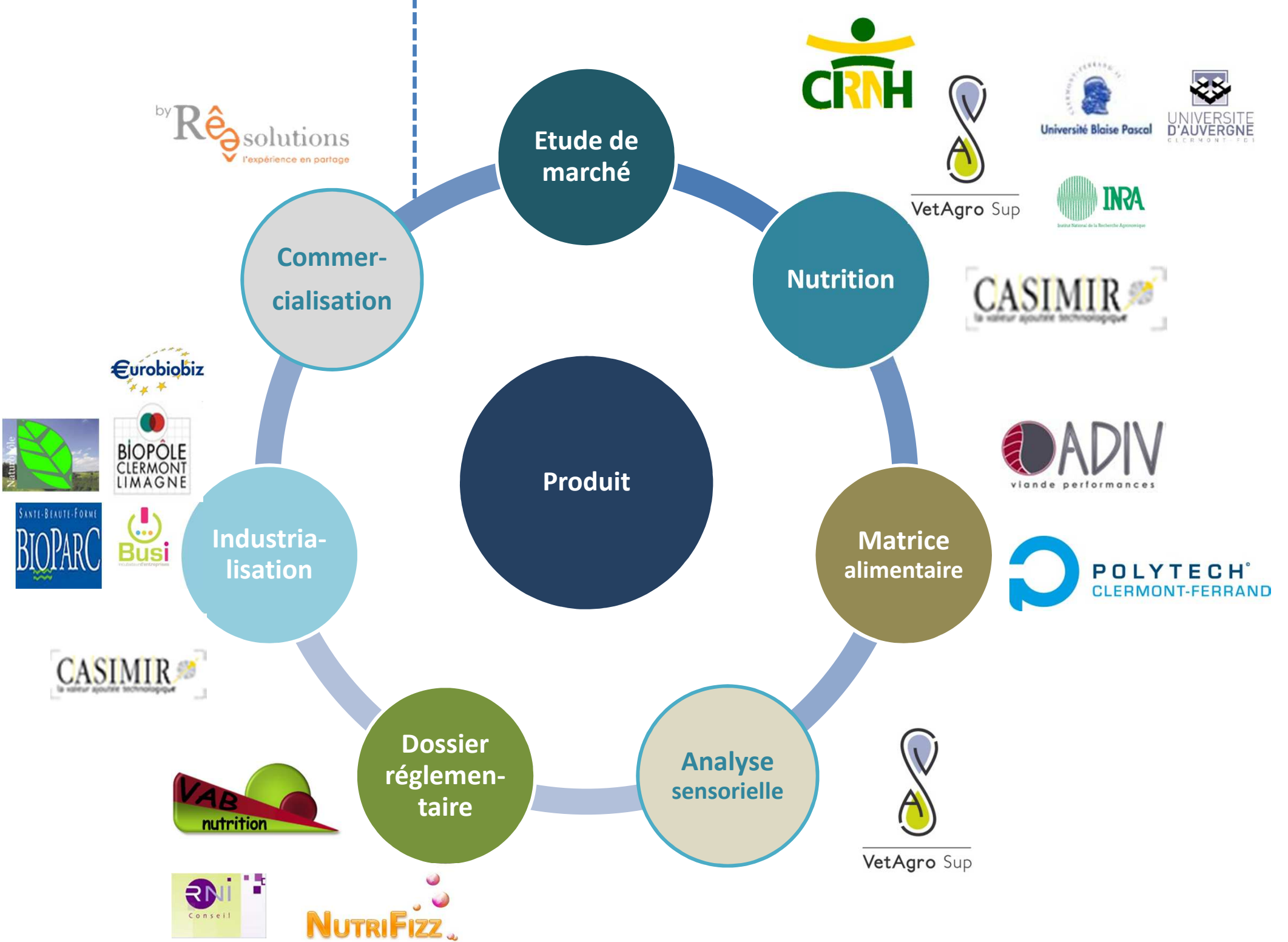
Volontaires sains Patients



Etude d'intervention nutritionnelle

Epidémiologie



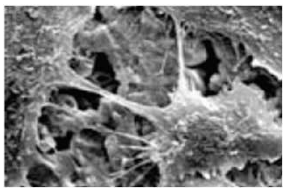




Recherche cognitive **Recherche translationnelle** **Recherche clinique**

Concept

In vitro



Cellule



UNIVERSITÉ D'AUVERGNE
CLERMONT - FD 1



Université Blaise Pascal

Produit

Etude chez l'animal Métabolique humaine

Modèles animaux



Mini porc, rats, souris,...

Etude clinique Etude épidémiologique

Volontaires sains Patients



Etude d'intervention nutritionnelle

Epidémiologie



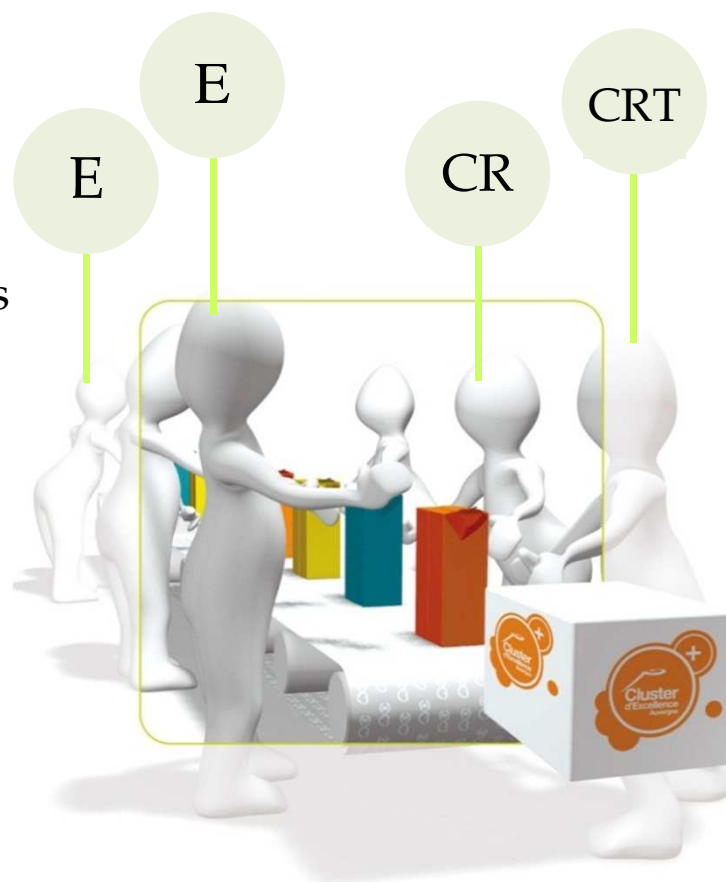
PROJETS COLLABORATIFS

Actualités

3 projets labellisés en 2011:

- Le projet SOLAN : 2 entreprises
- Le projet RESAR : 3 entreprises et 3 structures publiques
- Le projet ALIFIBRE : 2 entreprises, appui scientifique d'1 structure publique régionale

1 Bourse Recherche Filière labélisée



4 projets en cours:

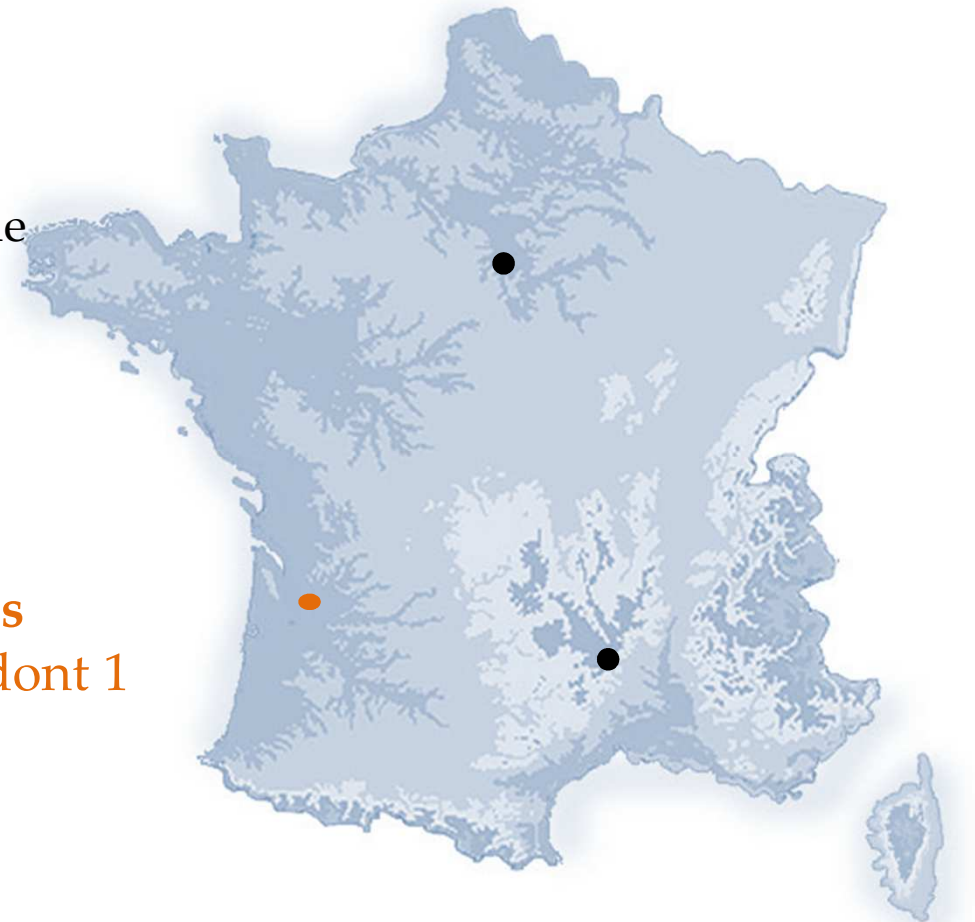
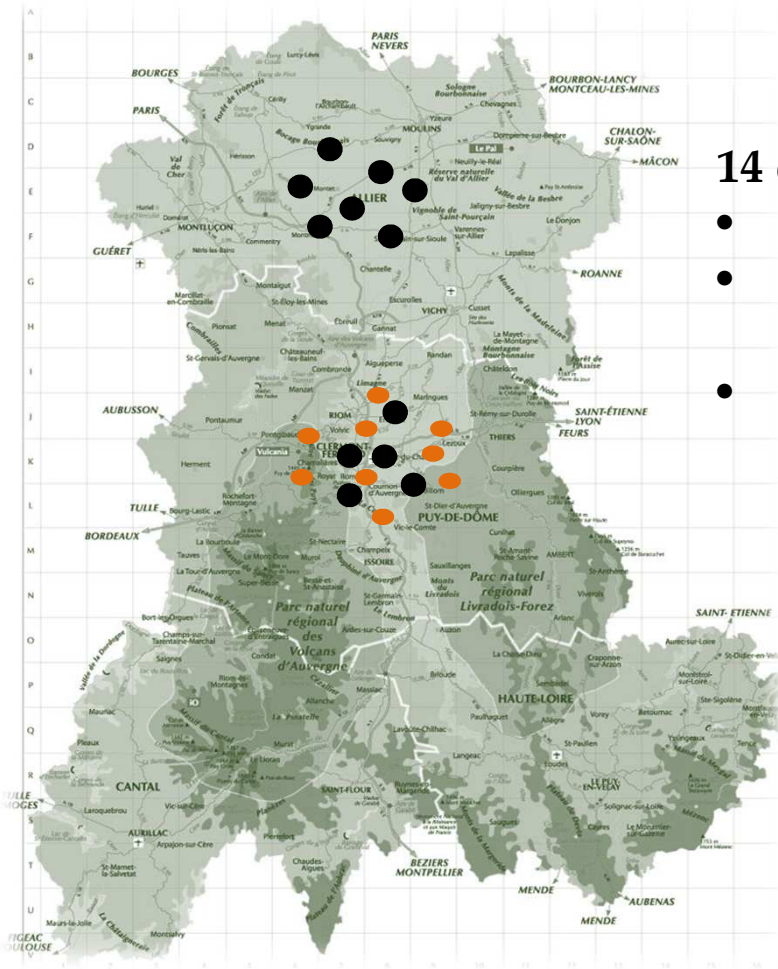
- Le projet REBATECH : 2 entreprises et 1 structure publique
- Le projet DÔME : 3 entreprises, appui scientifique de 2 structures scientifiques régionales
- Le projet ACPH : 4 entreprises
- Le projet DOPOX : 2 entreprises et 1 centre de ressources technologiques, appui scientifique de 2 structures publiques

ACTUALITES

14 entreprises:

- 7 dans l'allier
- 5 dans le puy de Dôme
- 2 hors région

**10 structures
publiques dont 1
hors région**



Merci de votre attention



Contact : Lucile Bruchet – Ingénieur de Projets
lucilebruchet@nutravita.fr



Projet co-financé par
l'Union Européenne
FEDER (Fond Européen de
Développement Régional)

Bureau

Philippe LAURENT, Président (3i nature)
 Didier ATTAIX, Vice-Président (INRA-CRNH)
 Hervé PREVOTEAU, Vice-Président (Biopôle Clermont Limagne)
 Bruno PINARD-LEGRY, Vice-Président (VVA)
 Sonia LOPEZ, Trésorier (ARDE)
 Jacques THEBAULT, Secrétaire (CASIMIR)
 Louis THIVAT, Membre (Thivat Nutrition Animale)
 Philippe MICHAUD, Membre (Université Blaise Pascal)



Contact : Lucile Bruchet – Ingénieur de Projets
 lucilebruchet@nutravita.fr



Projet co-financé par
 l'Union Européenne
 FEDER [Fond Européen de
 Développement Régional]