

Les 19èmes Journées Cathala-Letort de prospective scientifique
de la
Société Française de Génie des Procédés
sont organisées conjointement avec le
Groupe Français des Polymères



Innovation dans la Production des Polymères : quels Produits et quels Procédés ?

CPE - Lyon

29 janvier 2019 (après-midi)
30 Janvier 2019 (matinée)



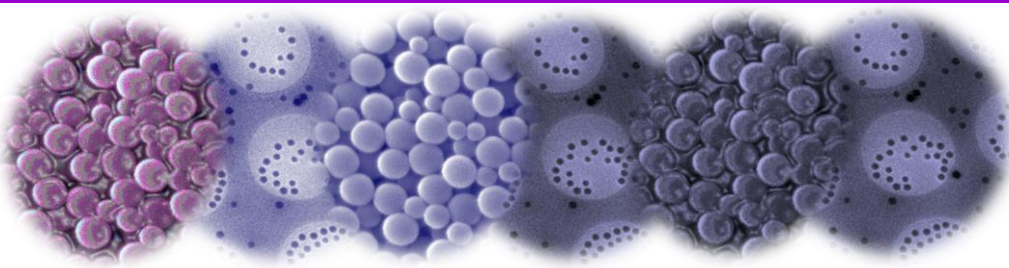
Les groupes de travail « Génie des Procédés de Polymérisation » et « Ingénierie des Réacteurs et Intensification » de la Société Française de Génie des Procédés (SFGP) et le Groupe Français des Polymères (GFP) s'associent afin de proposer deux demi-journées d'échange scientifique autour du thème :

Innovation dans la Production des Polymères : quels Produits et quels Procédés ?

Les matériaux polymères sont des produits-par-procédé (*product-by-process*) dont la structure, à différentes échelles, et les propriétés finales sont fortement dépendantes de leurs procédés d'élaboration. Il a été décidé de consacrer ces journées aux thématiques concernant :

- l'innovation en termes de procédés (générant moins de déchets et nécessitant moins de ressources en eau et en énergie)
- le rôle de la modélisation (du procédés et des propriétés en s'appuyant sur la chimie, la physico-chimie et le génie des procédés) dans l'optimisation du procédé
- les procédés intensifiés (les transitions batch-continu, le contrôle et la caractérisation non destructifs et non intrusifs)
- l'ingénierie du produit (comprenant des bio-polymères, ou des polymères à usage biomédical).

Ces journées accueilleront industriels, académiques et doctorants, afin d'échanger sur les innovations dans ces thématiques.



Parmi les intervenants...

Philippe Cassagnau

Ingénierie des Matériaux Polymères - Université Claude Bernard – Lyon

Une histoire ancienne mais toujours moderne de la mesure des distributions des temps de séjour en extrusion réactive

Sandrine Hoppe

Laboratoire Réactions et Génie des Procédés – ENSIC - Nancy

Intensification of the production of polymers: Application of Raman spectroscopy to characterization of residence time distribution and online monitoring

Massimo Morbidelli - ETH Zurich

Versatile macromolecules and their biomedical applications

Christophe Serra - Institut Charles Sadron - Université de Strasbourg

Intensifying the production of polymeric nanoparticles by microreaction technology

Hugo Vale - BASF - Allemagne

Polymer process modeling in the age of digitalization : quo vadis ?

Aurélien Vantomne - Groupe Total - Lyon

Architecture des polyoléfines

Keltoum Ouzineb - Toray Films Europe - Saint-Maurice-de-Beynost

Sébastien Lomel - Solvay - Lyon

Comité scientifique

Joelle AUBIN - LGC - Université de Toulouse

Claude JANIN - GFP

Eric LEROY - GEPEA / CNRS Nantes

Vincent MONTEIL - C2P2 / CNRS - CPE - Université Lyon 1

Timothy MCKENNA – C2P2 / CNRS - CPE - Université Lyon 1

Christophe SERRA – ICS / CNRS - Université de Strasbourg

Nida SHEIBAT-OTHMAN – LAGEP / CNRS - Université Lyon 1

Comité de pilotage

Jack LEGRAND - SFGP - GEPEA - Université de Nantes

Jean-François JOLY - SFGP - IFPEN

Jean-Marc PUJOL - Solvay

Michel BOUQUEY - ICS / CNRS - Université de Strasbourg

Inscription avant le 11 Janvier 2019

Doctorant	70 €
Adhérent SFGP ou GFP	100 €
Tarif normal	150 €

Sont inclus dans ce tarif les pauses et le cocktail dinatoire (mardi soir)

[Inscription en ligne](#)

Contact

Nida SHEIBAT-OTHMAN

Tel: +33 (0) 472431850

nida.othman@univ-lyon1.fr

Sponsors

Lieu

CPE-Lyon
Petit amphithéâtre
Campus de la Doua
Villeurbanne, France